




Soporte Técnico

Instalación en Windows 7

Conde de Peñalver, 36
28008 Madrid
Tel.: 914449567 Tel.: 902888884
soporte@zerocoma.com
www.zerocoma.com

	Departamento: Soporte Técnico
	Aplicaciones EDAS
	Instalación en Windows 7

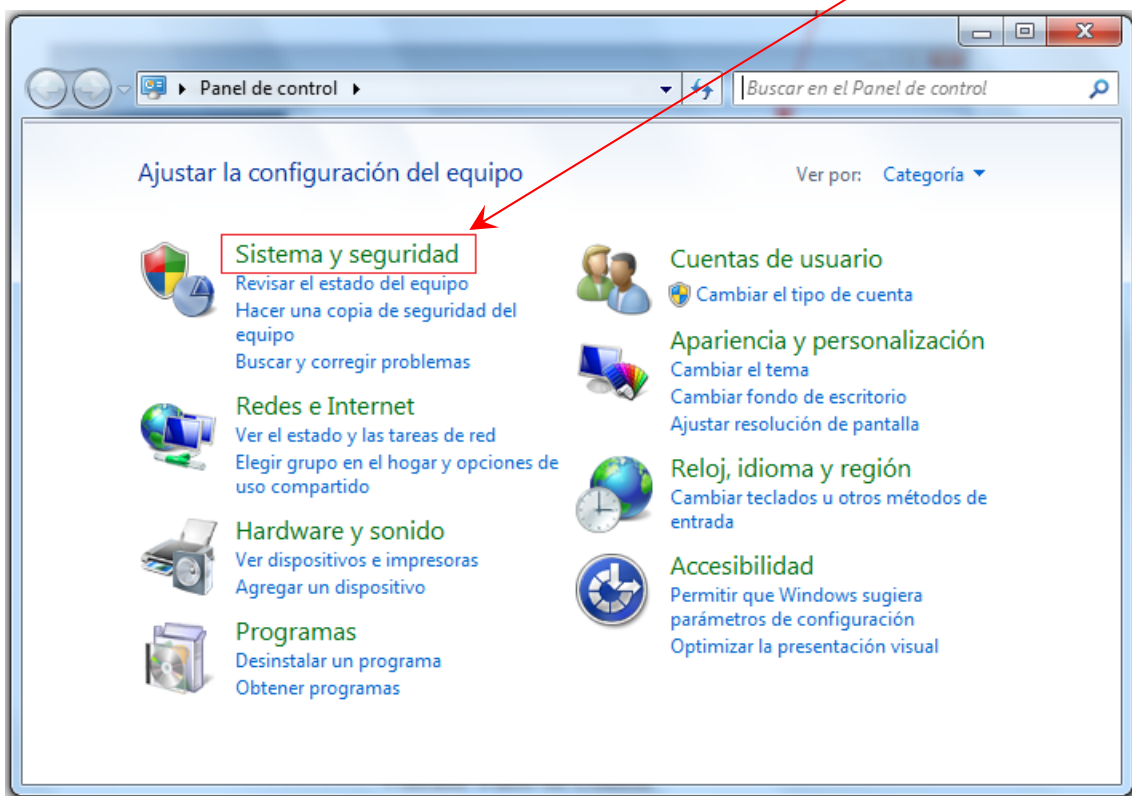
INDICE

1. INSTALACIÓN EN WINDOWS 7.....3

1. Instalación en Windows 7

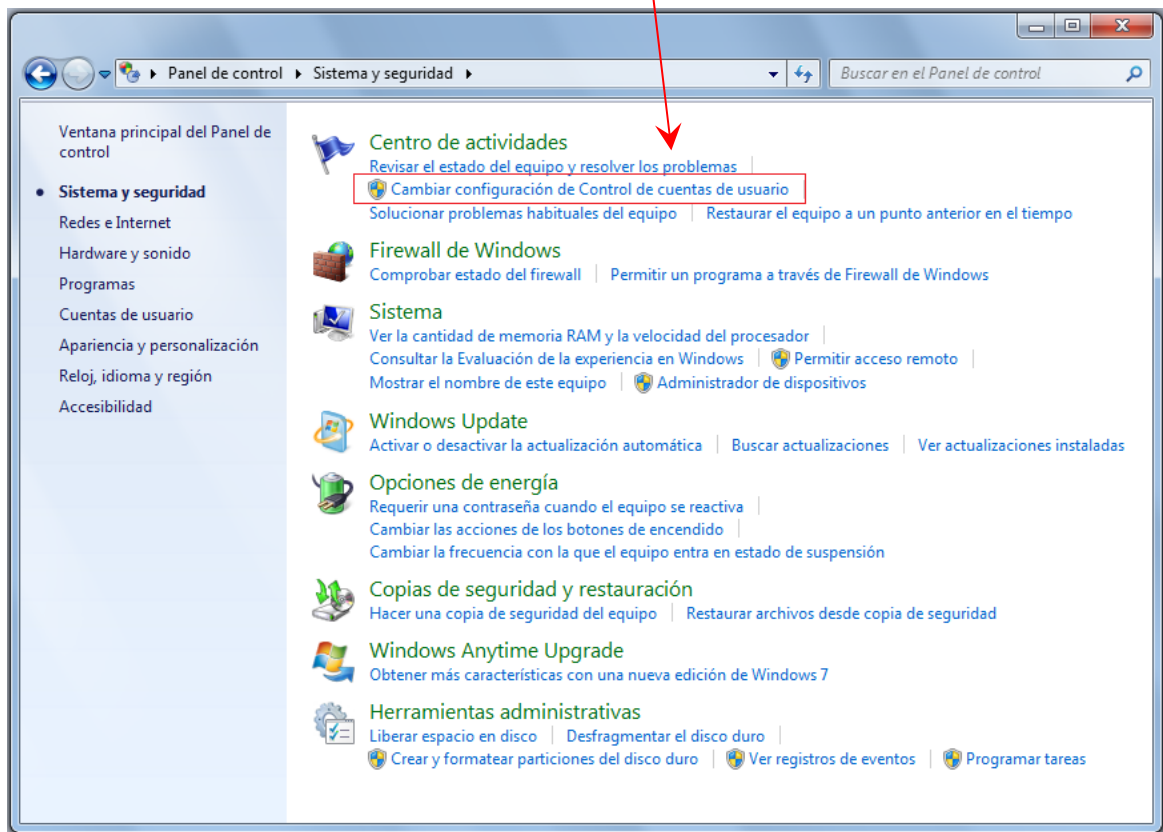
Pasos previos a la instalación de las aplicaciones EDAS en Windows 7

Desde Inicio → Panel de control (visualizamos esta ventana) → Sistemas y Seguridad




Ventana: Panel de Control

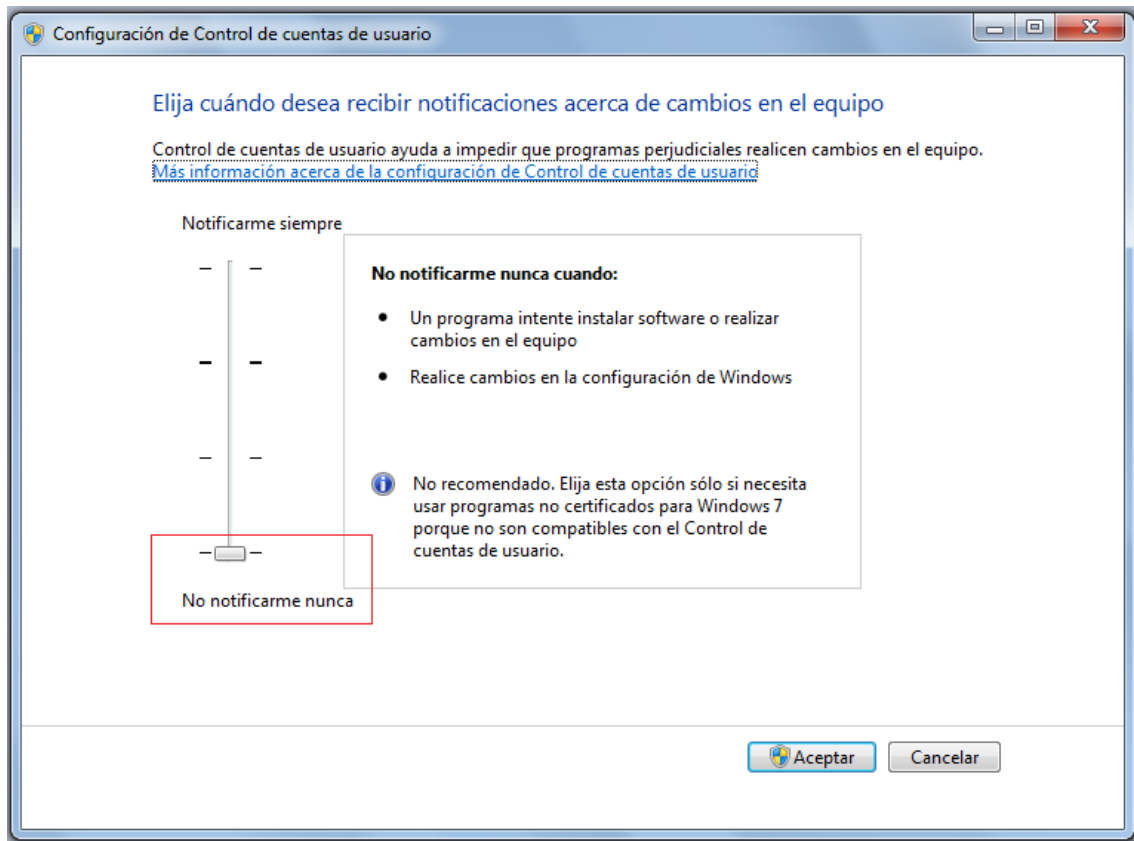
A continuación se visualiza la ventana “Sistemas y Seguridad”, en la cual hay que seleccionar la función de cambios: “Cambiar configuración de Control de cuentas de usuario”



Ventana: Sistema y seguridad

	<i>Departamento: Soporte Técnico</i>
	Aplicaciones EDAS
	Instalación en Windows 7

Desde la venta “Configuración de Control de cuentas de usuario”, deshabilitar la notificación de cambios en el equipo.



Ventana: Configuración de Control de cuentas de usuario

Una vez deshabilitada esta casilla, se procederá a instalar la aplicación regresando a la ventana inicial de instalación y seleccionar la opción "Instalar en Microsoft Windows XP o anterior" o a través del link de descarga correspondiente.